



## 超技动态

超技仪器于11/22在江南大学顺利举办“软质食品与口腔模拟多功能物性分析仪交流会”，超技在这里感谢上海交通大学的张洪斌教授和浙江工商大学的朱文彬老师为我们带来前沿的专业见解与深入探讨，同时也感谢相同领域的老师们莅临指导。想了解更多超技动态可扫描右边的二维码关注“超技质构仪”公众号。



咨询电话：400-900-1516

咨询邮箱：lotun\_clc@163.com

## 质构应用 Application



### 黏出新高度-秋葵的独特质地

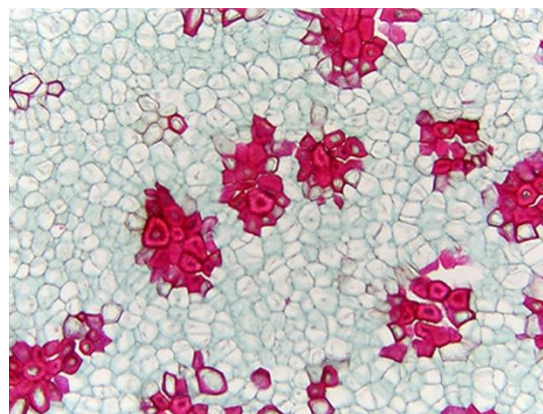
秋葵的独特黏液主要由多糖类物质和糖蛋白组成，赋予它柔滑的质感和多重健康功效。成分包括多糖类 ( mucilage polysaccharides ) .....

[了解详情](#)

### 细致的果肉，孔隙决定

石细胞，又称厚壁细胞，是植物细胞的一种，具有厚而坚硬的细胞壁。石细胞主要由纤维素、半纤维素和木质素组成，这些成分使得石细胞具有极高的物理强度和不可溶性.....

[了解详情](#)



## 超技研究 Research



### 拔丝性，可以这样做

拔丝性是许多材料在受力拉伸时表现出的特征。影响拔丝性的主要因素包括材料的粘弹性、分子链的长度和流动性.....

[了解详情](#)

### 黄瓜的脆弹爽口，可以这样做

黄瓜的清脆口感首先源于它的细胞结构，纤维素组成高支撑强度的细胞壁以半纤维素相互连接组成，而95%以上的高水分不断增加细胞内部.....

[了解详情](#)



## 质构装置 Fixture



### C-cell 孔隙组织影像分析系统

一个面包好不好吃，有很多决定因素，然而现代消费者的喜好要求越来越高，一个好的面包除了要香气四溢，还要有口感具弹性，最后外观也成了消费者选择的标准之一.....

### 体积测定仪

据库操作程序符合国际标准 AACCI 10-16.01 测试方法。相较于传统以种子置换法的面包体积测定器，VolScan Profiler 3D 数字产品除了基本的体积测定.....



[更多探头应用请至超技官网](#)



2024 培训计划



教学视频



故障排除



软件更新

