



超技动态

新春佳节到，福气满门绕，超技仪器在这里给大家拜年了，祝大家在新的一年里，步步高升，事事如意。2024年超技仪器培训班计划已生成，有兴趣参与了解的可以点击月刊下方链接，想了解更多超技动态可扫描右边的二维码关注“超技质构仪”公众号。



咨询电话：400-900-1516

咨询邮箱：lotun_tech@163.com

质构应用 Application

垂直农业和质地分析的必要性



室内垂直农业已经存在了很长一段时间，该行业开始受到商业媒体的极大关注，投资者正在向该行业投入大量资金。随着世界人口的不断增加，所需的水果和蔬菜的数量.....

[了解详情](#)

测试单个煮熟蔬菜的质地

成熟时采摘的豆类、豌豆和玉米中的淀粉和蛋白质沉积特别丰富。一些蔬菜在储存过程中会发生糖与淀粉的平衡反应，这可能会影响其质地.....



[了解详情](#)

超技研究 Research



白菜顺逆纤维的质地特性

将白菜分层多批次进行测试，进而得到相关的质构特性参数然后得知白菜的纤维度，并进一步观察顺纤维和逆纤维.....

[了解详情](#)

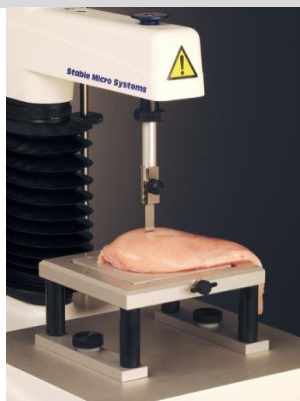
评估不同品种包菜的质地特性

个别品种甘蓝质地较硬，测试时需要根据情况选择拆除多针探头（A/MPP）周围一圈的针来减少受力.....

[了解详情](#)



质构装置 Fixture

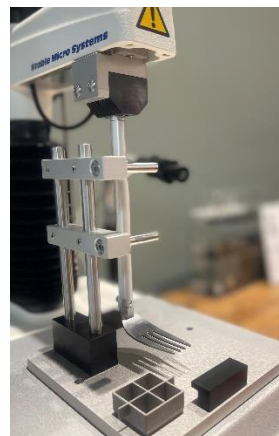


[家禽肉嫩度测定装置 A/MORS](#)

此刀具为宽 10mm 小刀，刀片锋利且可更换，适用于测试形状不规则且不均一的样品，可测试禽肉及其加工制品或不易制备标准形状样品的嫩度.....

[国际吞咽障碍饮食标准装置 A/IDDSI](#)

该装置透过叉子仿真手切固态食品和勺子舀半固体、液体食品，测试每种饮食类别的力值与食品硬度、浓稠、黏着等指标；结合手动和仪器分析.....



[更多探头应用请至超技官网](#)



超技仪器 2024 年培训计划



教学视频



故障排除



软件更新